



Irland: Die grüne Insel Rundreise vom 22. – 31. August 2019

Donnerstag, 22. August 2019

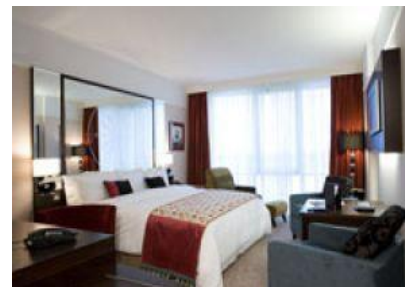
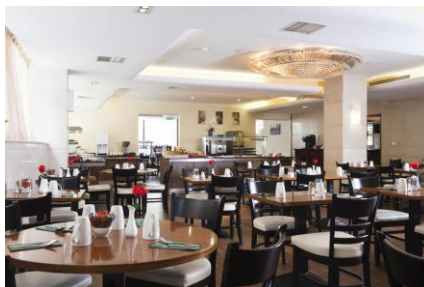
Zürich – Dublin

- ca. 10.30 h Treffpunkt am Flughafen Zürich
gemeinsames Check-in, Gepäckaufgabe und Zollkontrolle
- 12.50 h Direktflug ab Zürich mit Swiss nach Dublin
Reine Flugzeit: 2 h 20 min
- 14.10 h Ankunft in Dublin, Irland



Nach Ankunft werden Sie von Ihrem lokalen, deutschsprachigen Reiseführer empfangen und per Transferbus zu Ihrem Hotel in Dublin gebracht, wo Sie für die nächsten vier Nächte einchecken werden.

Übernachtung im 3* Academy Plaza Hotel.



Freitag, 23. August 2019

Dublin / Stadtrundfahrt



Nach dem Frühstück starten Sie den Tag mit einer Panorama Stadtrundfahrt durch die zwei Stadtteile Dublins. Die Nordseite wird als beliebte Gegend angesehen mit vielen Sehenswürdigkeiten, wie dem General Post Office an Dublins wichtigster Straße, der O'Connell Street. Ausserdem zu sehen sind das Custom House an den Quays des Liffeyflusses, sowie der Phoenix Park, der grösste öffentliche Park in Europa.

Die Südseite lockt mit ihren georgianischen Plätzen und den berühmten farbigen Türen, sowie der Modestraße Grafton Street, mit ihren luxuriösen Geschäften. Besuchen Sie die St. Patrick's Cathedral, die 1213 erbaut wurde und heute die größte Kathedrale Irlands ist. Das Gotteshaus steht neben einer heiligen Quelle, an der der hl. Patrick um 450 n. Chr. zum Glauben Bekehrte getauft haben soll.

Das Trinity College, das Sie ebenfalls besuchen, ist die älteste Universität Irlands. Sie wurde 1592 von Königin Elisabeth I. gegründet und befindet sich ebenfalls in diesem Teil der Stadt. Im Innenhof können Sie den Parlamentsplatz, den Glockenturm und die Gebäude aus dem 18. Jahrhundert bewundern.



Übernachtung im 3* Academy Plaza Hotel.



Samstag, 24. August 2019

Heute unternehmen Sie einen Tagesausflug in das County Wicklow, den Garten Irlands. Ein Ausflug, der auf Ihrer Rundreise nicht fehlen darf. Hier erleben Sie das „Postkarten-Irland“ - saftige grüne Hügel, Bäche, Flüsse und faszinierende Natur.



Ausflug County Wicklow / Dublin



Unterwegs machen Sie einen Stopp am Powerscourt House and Gardens. Besonders sehenswert sind der italienische und japanische Garten, die Freitreppe zwischen Herrenhaus und Tritonsee, der „Pepper Pot Turm“, ein kleiner Turm aus dem Jahr 1911, sowie das „Bamberg Gate“ - ein Tor aus dem Bamberger Dom. Ebenso wird Sie Glendalough mit seiner Klostersiedlung beeindrucken. Der Name Glendalough ist aus dem Irischen abgeleitet und bedeutet „Tal der zwei Seen“.

In alten Überlieferungen wird berichtet, dass bereits im 12. Jahrhundert mehr als 3.000 Menschen im Tal lebten und es sieben Kirchen gab. Obwohl mehrmals Wikinger und englische Truppen das Kloster überfielen und 1398 grösstenteils zerstörten, konnte es sich bis zur Auflösung aller irischen Klöster im Jahr 1539 durch den englischen König Heinrich VIII. behaupten. Das auffälligste Monument der verstreuten Klosteranlagen ist der 33 Meter hohe Rundturm, welcher um 1066 während der Wikingerinvasionen errichtet wurde, um die religiösen Reliquien, Bücher und Kelche zu schützen. Das Glendalough Visitor Center bietet Besuchern umfangreiche Informationen zur Geschichte des Klosters.



Übernachtung im 3* Academy Plaza Hotel.

Sonntag, 25. August 2019

Guinness Brauerei / Celtic Nights



Der Vormittag steht zur freien Verfügung. Am Nachmittag besuchen Sie ein „Wahrzeichen“ Irlands: Die Guinness Brauerei mit Storehouse ist Europas größte Stout Brauerei. Die Brauerei selbst kann zwar nicht besichtigt werden, doch in einem ehemaligen Hopfenlager des 26 Hektar großen Geländes informiert das Guinness Storehouse über Geschichte und Produktion. Selbstverständlich darf eine Kostprobe des frischgezapften Guinness nicht fehlen.

Am Abend besuchen Sie die Celtic Night, die Sie in wenigen Minuten zu Fuss von ihrem Hotel aus erreichen. Die Celtic Night ist eine traditionelle irische Tanzshow mit Live Musik, inkl. 3-Gang-Menu. Sie wird mittlerweile durchgehend in der 21. Saison aufgeführt.

Übernachtung im 3* Academy Plaza Hotel.





Montag, 26. August 2019

Dublin – Killarney

Heute geht es von Dublin aus quer durch Irland in den Südwesten, bis nach Killarney. Die Fahrt dauert rund 3 ½ Stunden (300km). Unterwegs machen Sie je einen Stopp am Rock of Cashel und in Tipperary.



Der Rock of Cashel ist eine der interessantesten Sehenswürdigkeiten Irlands. Der 60 Meter hohe Felsblock überragt eine weite Ebene. Eine mittelalterliche Burganlage mit Kirche und Kloster krönt den Felsblock. Cashel war vom 4. Jahrhundert an Sitz der Könige von Munster und ging 1101 in kirchlichen Besitz über. Schon im 5. Jahrhundert erhob ihn der heilige Patrick zum Bischofssitz. Im 12. Jahrhundert entstand mit Cormac's Chapel eine der schönsten Kirchen der Insel, erbaut im romanischen Stil.

Nicht weit ist es von hier aus nach Tipperary (irisch: Tiobraid Árann; „Quelle des Ara“). Die Stadt mit etwas mehr als 4000 Einwohnern hat eine lange Tradition als Marktstadt und besitzt noch heute eine ausgedehnte Einkaufsstrasse mit vielen Geschäften. Weltweit bekannt wurde Tipperary durch das Lied „It's a Long Way to Tipperary“.

Am Nachmittag erreichen Sie Killarney, wo Sie drei Nächte im 3* Hotel Killarney verbringen werden.



Dienstag, 27. August 2019

Killarney Nationalpark



Killarney Co Kerry liegt an den nördlichen Ausläufern der Macgillycuddy's Reeks, Irlands höchstem Gebirgszug, und nahe dem Lough Leane, dem größten der drei Seen im Killarney Nationalpark.

Inmitten des Killarney Nationalparks liegt das

Muckross-Haus, ein herrlicher viktorianischer Landsitz und eines der schönsten Herrenhäuser in Irland, das in den Jahren 1839 bis 1843 nach Plänen des berühmten schottischen Architekten William Burn am Ufer des Lake Muckross errichtet wurde. Die elegant eingerichteten Räume zeugen von der Lebensweise der Großgrundbesitzer. Im Untergeschoss dagegen kann man sich über die Arbeitsbedingungen der Bediensteten des Hauses informieren. Die Gartenanlagen, welche das Anwesen umgeben, sind weltweit für ihre Schönheit bekannt.

Besonders bemerkenswert sind die herrlichen Sammlungen von Azaleen und Rhododendren, der weitläufige Wassergarten und ein fantastischer Steingarten, der aus dem natürlichen Kalkstein herausgehauen ist. Muckross-Haus beherbergt auch mehrere Handwerker, die traditionelle Verfahren in der Kunst der Weberei, Buchbinderei und Töpferei vorführen.



Ebenfalls auf dem Gelände befinden sich die Muckross Traditional Farms. Hier versucht man, das tägliche Leben der irischen Landbevölkerung in den 1930er und 1940er Jahren zu zeigen. Nicht nur, dass man die alten Landwirtschaftsgeräte mit Beschreibungen zu Gesicht bekommt. Das Gelände ist so weitläufig, dass tatsächlich Farmer mit diesen alten Geräten das Land bebauen und bearbeiten. Zwischen den einzelnen Farmen kann der Besucher einen Bus (rollstuhlgerecht) benutzen.



Übernachtung im 3* Hotel Killarney.

Mittwoch, 28. August 2019

Der Ring of Kerry ist ein Muss. Diese 179 km lange Panorama Küstenstrasse im County Kerry ist ein Highlight Ihrer Irland Reise. Die Strasse führt Sie von Killarney über Killorgin nach Kells und weiter über Waterville und Kenmare zurück nach Killarney. Sie



Ausflug Ring of Kerry / Killarney



kann übrigens von Bussen wegen der Enge nur in einer Richtung befahren werden. Während der gesamten Rundfahrt hat man unglaublich spektakuläre Aussichten auf das Meer, auf kleinere und größere Inseln und malerisch zerklüftete Steilküsten.



Wer die grüne, mit Steinmauern und Felsbrocken übersäte Landschaft Irlands liebt, kommt auf dem Ring of Kerry nicht zu kurz. Idyllische Weiden mit zahlreichen Schafen und Kühen, sowie das verlassene Ödland auf den Bergen, haben einen besonderen Charme.

Für einen Stopp unterwegs gibt es viele Möglichkeiten. So z.B. bei der Steinreihe von Eightercua die eine der grössten Steinreihen Irlands ist und bei Waterville liegt.

In Cahersiveen befindet sich in einem ehemaligen britischen Fort ein Heimat- und Geschichtskundemuseum.

Angeblich wurden dessen Baupläne mit denen für ein britisches Fort in Indien verwechselt, was man bei genauerem Hinschauen auch gut erkennen kann.

Am Ring of Kerry liegt auch der Ladies' View, ein bekannter Aussichtspunkt mit Blick auf den Upper Lake des Killarney-Nationalparks.

Übernachtung im 3* Hotel Killarney.

Donnerstag, 29. August 2019

Nach dem Frühstück fahren Sie von Killarney in Richtung Norden nach Galway. Unterwegs gibt es mehrere Stopps.

Die baumlose, steinige Karstlandschaft des Burren ist in Irland einzigartig und für ihre seltene Flora berühmt. Schon nach wenigen Metern in dem Kalkstein- und Kiefer-Plateau des Burren drängt sich das Bild von einer Mondlandschaft auf. Man fühlt sich unweigerlich wie Neil Armstrong bei der ersten Mondlandung.

Killarney – Galway





Die Cliffs of Moher sind die bekanntesten Steilklippen Irlands. Die Klippen ragen an vielen Stellen nahezu senkrecht aus dem atlantischen Ozean und erstrecken sich über eine Länge von über acht Kilometern. Am Süden, dem Hag's Head, haben sie eine Höhe von ungefähr 120 m, nördlich des O'Brien's Tower erreichen sie sogar 214 m. Besuchen Sie das Cliffs of Moher Visitor Experience Centre und erleben Sie einen spannenden Ausflug an der Küste.



Danach fahren Sie via Limerick nach Galway. Limerick ist die viertgrößte Stadt Irlands und Hauptstadt der gleichnamigen Grafschaft. Hier ist nur ein kurzer Zwischenhalt geplant.

Galway ist eine ungezwungene Kleinstadt. Sie wird auch City of the Tribes (Stadt der Stämme) genannt, da sie im Mittelalter von 14 reichen Clans regiert wurde. Galway ist stolz auf sein reiches historisches Erbe und blühendes kulturelles Leben - mit Musik, Theater, Film und bildender Kunst.

Ein besonderer Tipp: Besuchen Sie McDonagh's, einen berühmten Fischhändler mit Restaurant. Probieren Sie doch mal die einheimische Spezialität - Austern mit Guinness.



Unweit vom Zentrum entfernt wohnen Sie für die kommenden beiden Nächte im 4* Hotel Maldron Sandy Road Galway.



Freitag, 30. August 2019

Ausflug Connemara Nationalpark / Galway



Unternehmen Sie einen Tagesausflug zum Connemara Nationalpark. Der weitläufige Park liegt in der Nähe von Letterfrack. In einer wunderschönen Landschaft an den Hängen der Twelve Bens, mehrere über 700m hohe Berge, sind noch viele wildlebende Tiere zu finden. Zu den Anziehungspunkten gehören Ausstellungen, Naturlehrpfade und eine audiovisuelle Präsentation.



Weiter geht es zur Kylemore Abbey. Das Schloss aus viktorianischer Zeit im Tudor-Stil ist malerisch von den Twelve Bens umgeben. Heute wird es von Benediktinerinnen bewohnt, die liebevoll die Waldkapelle und den viktorianischen Garten restauriert haben.

Übernachtung im 4* Hotel Maldron Sandy Road Galway.



Samstag, 31. August 2019

Galway – Dublin – Zürich

Heute fahren Sie zurück nach Dublin und zum Flughafen, von wo aus Sie ihre Rückreise antreten werden. Die Fahrt von Galway nach Dublin dauert rund 2 ½ Stunden (215km).

14.55 h Direktflug mit Swiss von Dublin nach Zürich
Reine Flugzeit: 2 h 10 min



18.05 h Ankunft Zürich Flughafen

Danach Gepäckempfang, Zollkontrolle und individuelle Heimreise

Programm- und Flugplanänderungen bleiben ausdrücklich vorbehalten!



WICHTIG ZU WISSEN:

Preise gemäss Katalog 2019:

Procap-Mitglieder:	CHF 4580.-
Andere:	CHF 4630.-
Einzelzimmerzuschlag:	CHF 950.-

- **Der zusätzliche Assistenzzuschlag berechnet sich gemäss Auflistung auf Seite 48 in unserem Ferienkatalog 2019.**

Inbegriffene Leistungen:

- Flüge ab/bis Schweiz in Economy-Klasse inkl. Treibstoffzuschläge und Flughafentaxen
- Sämtliche Bustransfers gemäss Programm
- 9 Übernachtungen im Doppelzimmer inkl. Halbpension
- Eintrittsgelder und Ausflüge gemäss Detailprogramm
- Reiseleitung

Nicht inbegriffen:

- Individuelle An- und Rückreise zum/vom Flughafen
- Getränke und weitere Mahlzeiten
- Assistenzzuschlag
- Annullationskosten- und Rückreiseversicherung (Jahresversicherung CHF 123.-, Stand Dez. 2018)

Einreiseformalitäten:

Schweizer Bürger benötigen für die Einreise nach Irland eine gültige Identitätskarte oder gültigen Reisepass.