



Schweizerische Eidgenossenschaft  
Confédération suisse  
Confederazione Svizzera  
Confederaziun svizra

Eidgenössisches Büro für die Gleichstellung  
von Menschen mit Behinderungen EBGB

Kita für alle – auch für  
Kinder mit Behinderungen?!

Structures d'accueil pour tous –  
aussi pour des enfants  
en situations de handicap?!

procap

Für Menschen mit Handicap. Ohne Wenn und Aber.

# Familienergänzende Betreuung für Kinder mit Behinderungen

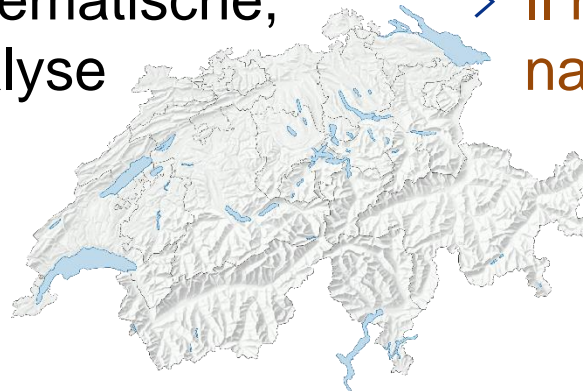
## Accueil extra-familial des enfants en situations de handicap



# Ausgangslage

# Contexte

- › Entwicklung im Bereich familienergänzende Betreuung
- › Familien mit Kinder mit Behinderungen haben vielerorts keine Wahlfreiheit
- › Es fehlte systematische, nationale Analyse



- › Progrès en matière d'accueil extra-familial.
- › Les familles avec enfants en situations de handicap n'ont souvent pas la liberté de choisir
- › Il manquait une analyse nationale systématique

# Probleme

# Problèmes

- > Diskriminierung von Kindern mit Behinderungen
  - > verpasste Förderchancen
  - > Diskriminierung der Eltern
  - > verpasstes volkswirtschaftliches Potenzial
- > Discrimination des enfants en situations de handicap
  - > Chances d'encouragement manquées
  - > Discrimination des parents
  - > Gaspillage de potentiel économique

## > Bericht

## > Rapport



## > Konferenz

## > Conférence

## > Lokale Gesprächssettings

## > Discussions locales

## > kantonale Erhebung

- Umfrage
- persönliche Gespräche
- Recherche

## > nationale Aggregation und Analyse

## > Relevé de la situation cantonale

- Questionnaire
- Entretiens personnels
- Recherches

## > Agrégation nationale et analyse





- > Nachfrage
- > Angebot
- > Finanzierungsmechanismen
- > Bewertung der Kantone

- > Demande
- > Offre
- > Mécanismes de financement
- > Évaluation des cantons



# Nachfrage

# Demande

- > **9'000 Kinder** mit Behinderungen im Vorschulalter
- > davon ca. **2'250** mit einer schwereren Behinderung

- > **9'000 enfants** en situations de handicap en âge préscolaire
- > dont environ **2'250** avec un handicap lourd



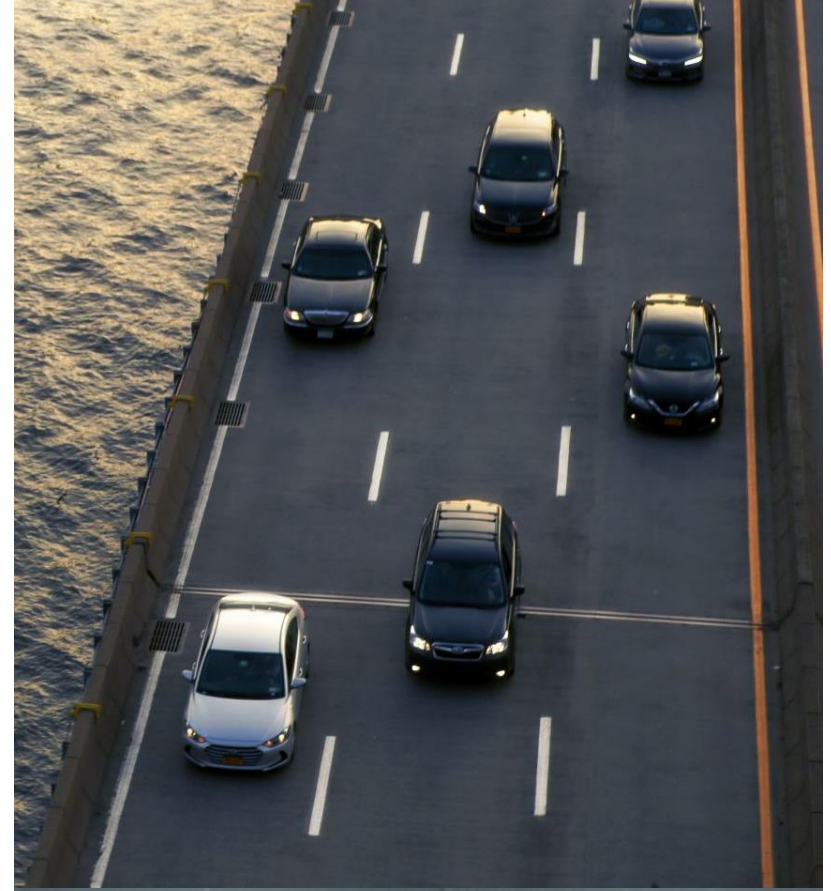
# Nachfrage effektiv

# Demande effective

- **3'000 Kinder** mit Behinderungen brauchen familienergänzende Betreuung
- davon ca. **750 Kinder** mit einer schwereren Behinderung
- **3'000 enfants** en situations de handicap ont besoin de l'accueil extra-familial
- dont environ **750 enfants** avec un handicap lourd

# Viel oder wenig?

# Beaucoup ou peu?



## > empirische Befunde

- kantonale Unterschiede
- abhängig von Art und Schwere der Behinderung
- systematisches Angebot bleibt Ausnahme
- unterschiedliche Lösungsansätze möglich

## > Constats empiriques

- Différences entre les cantons
- dépendent du genre et de la gravité du handicap
- une offre systématique est exceptionnelle
- des approches différentes sont possibles

## > Unterschiedliche Ansätze

- Aufrüstung «regulärer» Kitas
- Schaffung spezialisierter inklusiver Kitas
- Assistenzen
- Kinderspitex-Begleitung
- «Hub-Modell» als Kombination?

## > Approches différentes

- Développement des crèches «ordinaires»
- Création de crèches inclusives spécialisées
- Prestations d'assistance
- Encadrement par les soins pédiatriques à domicile
- «Modèle de hub» à titre de combinaison?

## > rechtliche Situation

- **Recht auf Betreuung:**  
je nach Kanton  
Aufsichtsbeschwerde  
vielerorts möglich
- **Sonderschulbedarf:**  
schweizweites Recht  
bei Attest  
der zuständigen Stelle;  
kostenlos

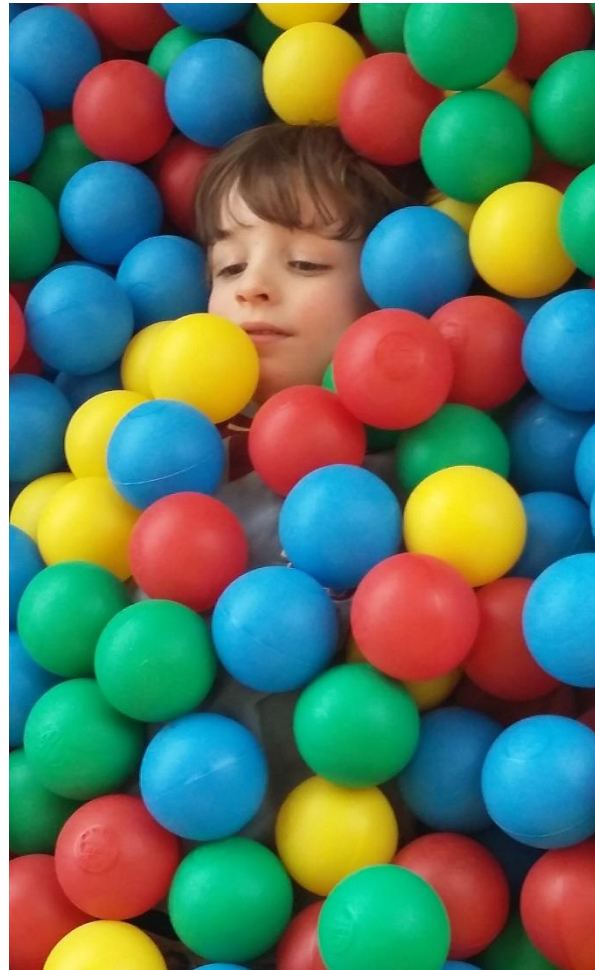
## > Situation juridique

- **Droit à l'accueil extra-familial:**  
suivant le canton,  
plainte possible à l'autorité  
de surveillance
- **Besoin d'école spécialisée:**  
droit au plan national en  
présence d'une attestation  
du service concerné;  
gratuit



- > **Öffentliche Finanzierung** aus zahlreichen Gründen angezeigt:
  - rechtlich
  - gleichstellungspolitisch
  - volkswirtschaftlich
- > grosse kantonale **Unterschiede**

- > **Financement public** indiqué pour de nombreuses raisons:
  - aspect juridique
  - politique de l'égalité
  - économie publique
- > **Différences** substantielles entre les cantons



ergänzende  
Informationen  
bis **25. Mai 2021** an  
[sozialpolitik@procap.ch](mailto:sozialpolitik@procap.ch)

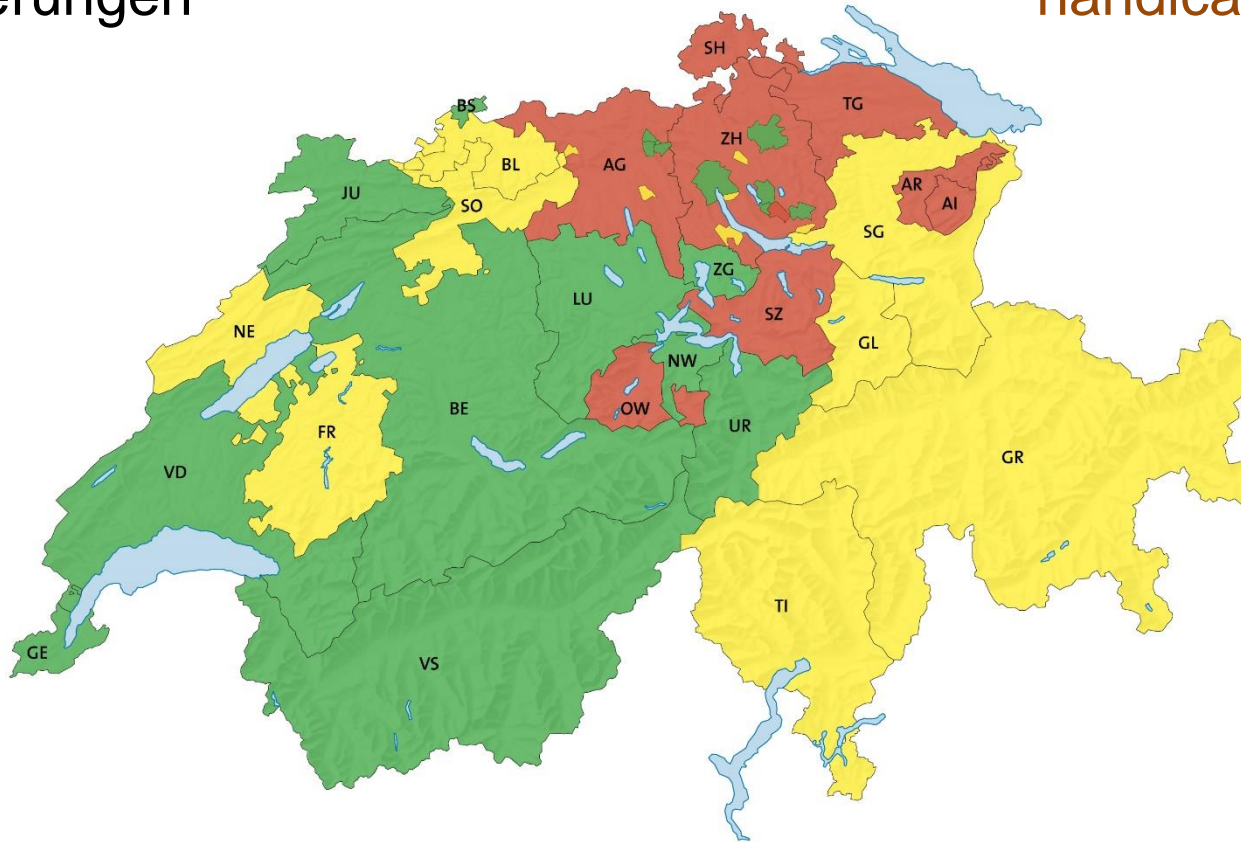
informations  
complémentaires  
jusqu'au **25 mai 2021** à  
[sozialpolitik@procap.ch](mailto:sozialpolitik@procap.ch)

# Bewertung

# Evaluation

Situation für Kinder  
mit leichten  
Behinderungen

Situation des  
enfants avec  
handicaps légers

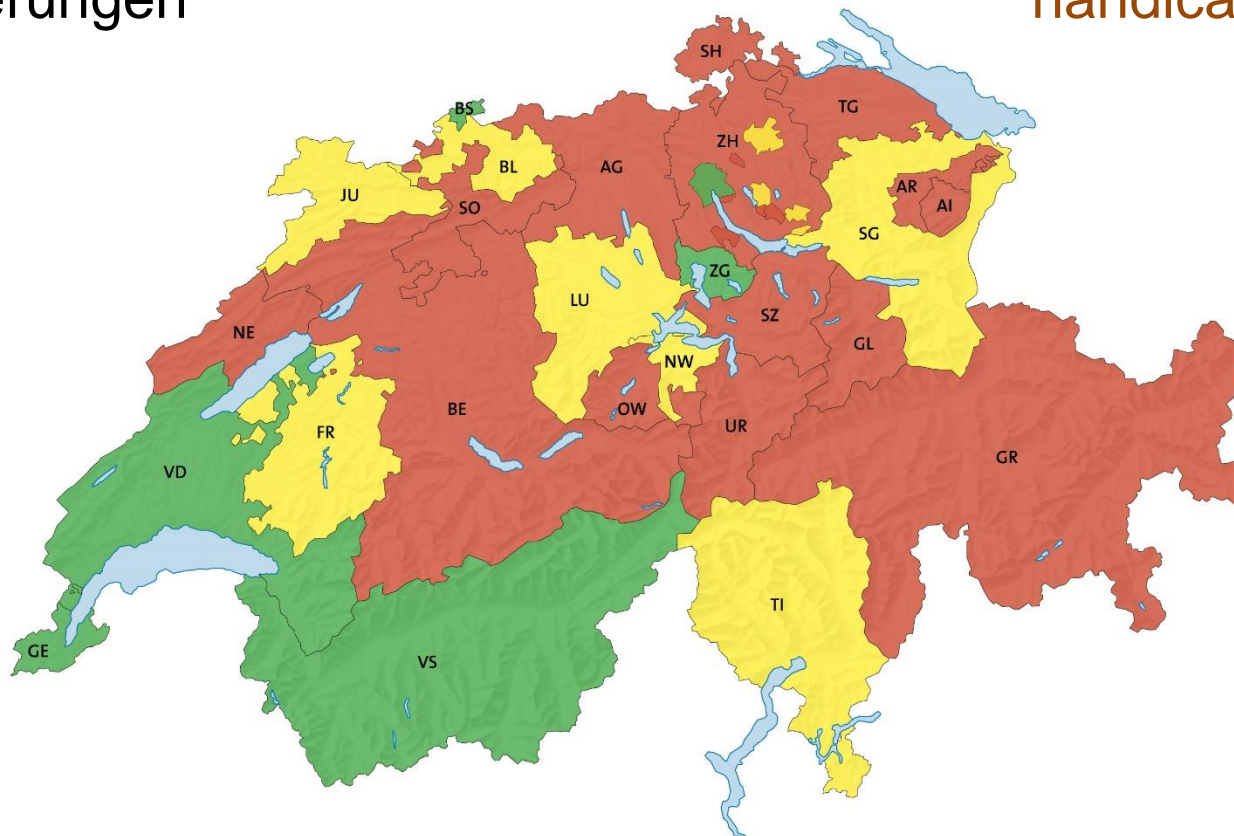


# Bewertung

# Evaluation

Situation für Kinder  
mit schwereren  
Behinderungen

Situation des  
enfants avec  
handicaps lourds

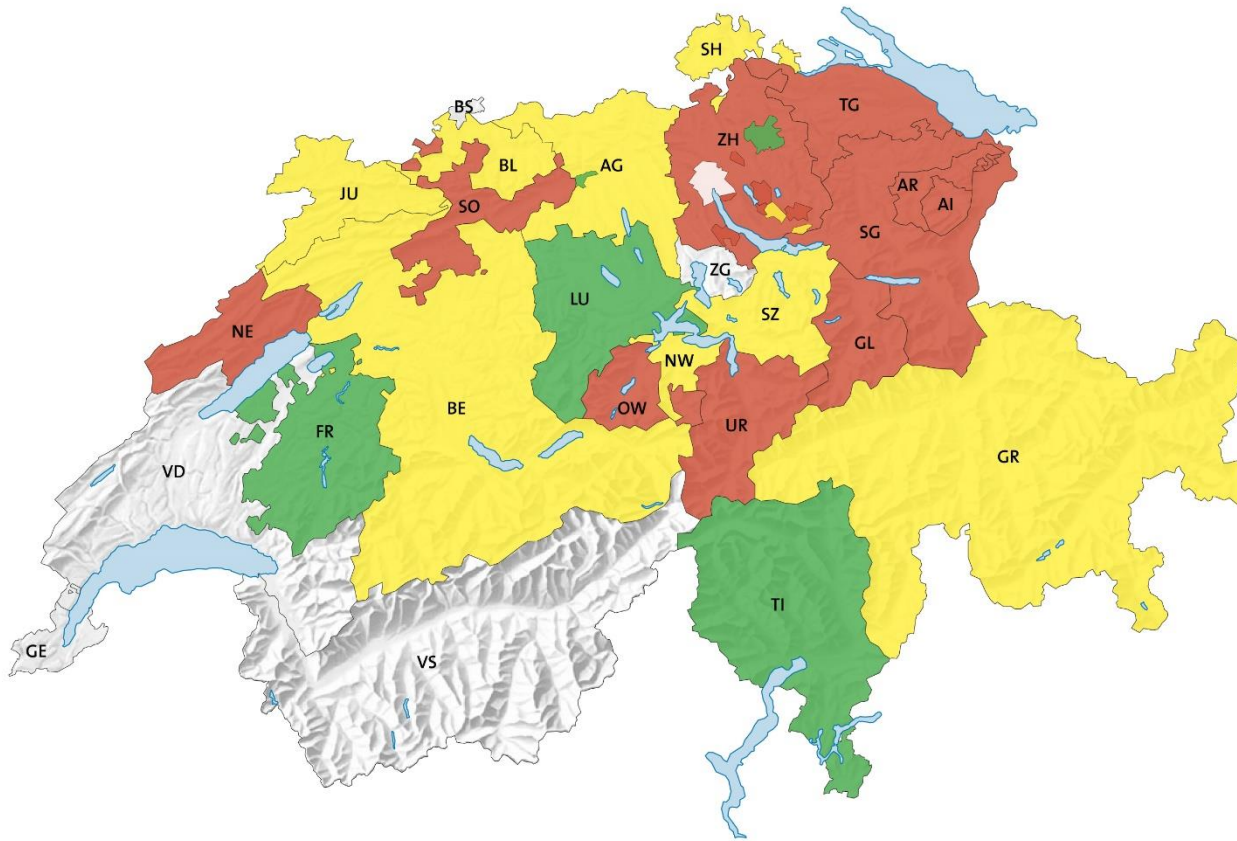


# Bewertung

Verbesserungsbemühungen

# Evaluation

Éfforts d'amélioration



# Fazit

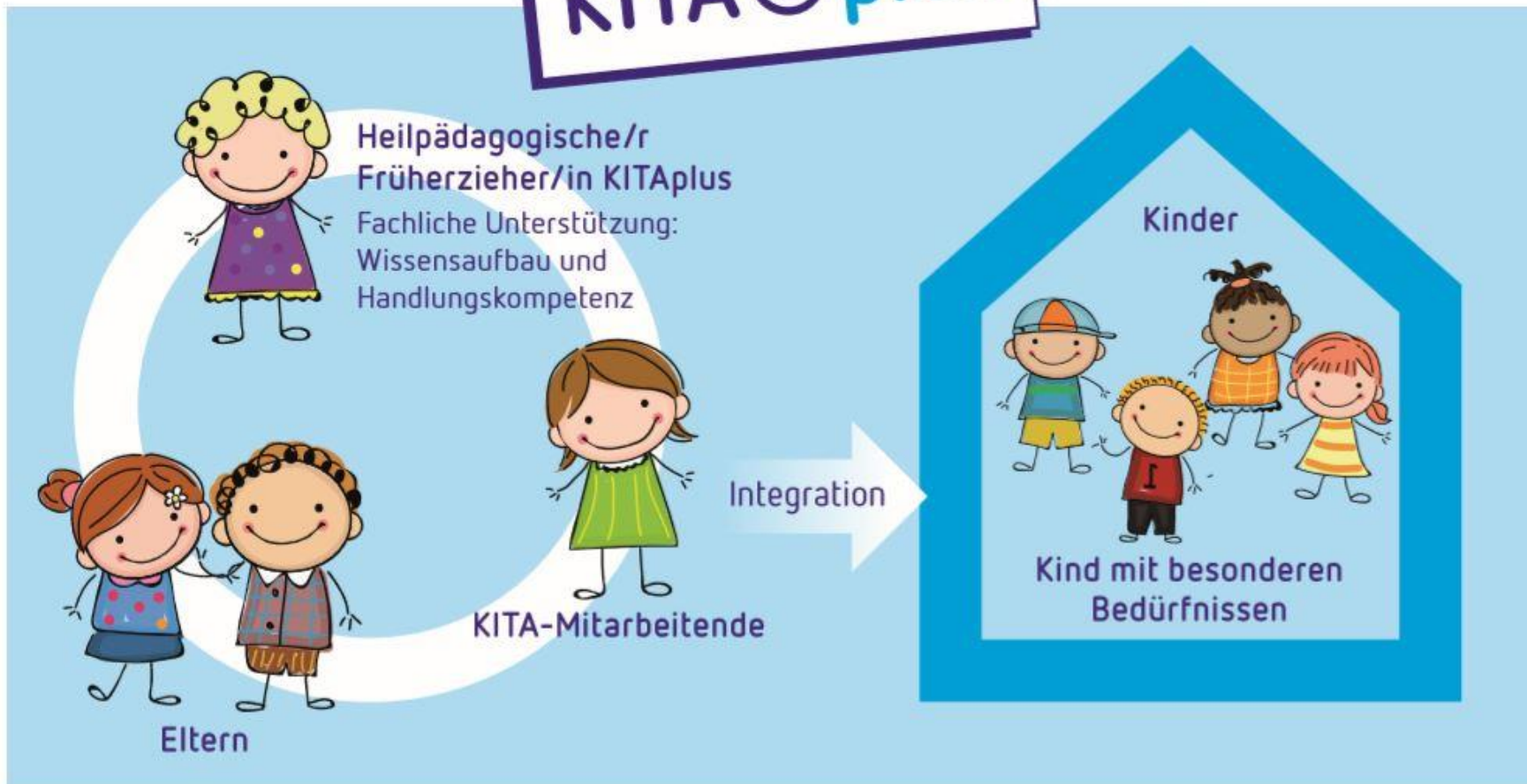
# Conclusion

- Es braucht Verbesserungen an vielen Orten der Schweiz
  - leichte Behinderungen  
**10:8:8**
  - schwerere Behinderungen  
**5:8:13**
  - Verbesserungen im Gange
- Inklusion im Vorschulalter ist möglich

- Des améliorations sont nécessaires dans de nombreux endroits en Suisse
  - Handicaps légers  
**10:8:8**
  - Handicaps lourds  
**5:8:13**
  - Améliorations en cours
- l'inclusion à l'âge préscolaire est possible



# KITA ☺ plus



Éducateurs-trices précoces spécialisés  
Collaborateurs-trices de la crèche  
Parents

Enfants  
Enfants à besoins particuliers



## Canton

LSAPE J6 28/RSAPE J6 28

Ville de Genève Politique petite enfance  
4000 places d'accueil  
4000 Betreuungsplätze

Service De la Petite Enfance  
(SDPE)  
Amt für frühe Kindheit

Projet pilote  
pluridisciplinarité  
Pilotprojekt

Crèches: Directions  
Equipes éducatives  
Kindertagesstätten

**FAMILLES  
ENFANTS**  
Familien  
Kinder

Services ressources  
Réseaux  
unterstützendes Netzwerk

# KiBeBe

Familienergänzende Kinderbetreuung im Vorschulalter  
im Kanton Zug für Kinder mit besonderen Bedürfnissen

Accueil extra-familial à l'âge préscolaire dans le Canton de Zoug  
pour les enfants à besoins particuliers

# Was nehmen wir mit?

# Que faut-il retenir?

- > **Status Quo:**  
vielerorts Defizite
  - > **Best Practice:**  
Inklusion im Vorschulalter  
kann gelingen
  - > **Verbesserungsbemühungen:**  
klug aufgleisen
- > **Statu quo:**  
Déficiences dans de  
nombreux endroits
  - > **Best Practice:**  
L'inclusion à l'âge préscolaire  
est possible
  - > **Efforts d'amélioration:**  
Mettre sur les rails  
de façon judicieuse



# Nächste Schritte

# Étapes suivantes

- Rückmeldungen bis 25. Mai
  - offizieller Projektabschluss im Juli 2021
  - Engagement geht weiter...
    - kantonal/kommunal
    - national
- Remarques jusqu'au 25 mai
  - Fin officielle du projet: juillet 2021
  - L'engagement se poursuit...
    - cantonal/communal
    - national





Vielen Dank!

Merci beaucoup!

---



Wir danken Ihnen vielmals  
für Ihre Teilnahme!

**Merci beaucoup  
pour votre participation!**

Ein herzliches Dankeschön  
an alle Beteiligten.

Fragen und Rückmeldungen  
gerne an [sozialpolitik@procap.ch](mailto:sozialpolitik@procap.ch)

**Einen schönen Abend!**

**procap**

**Merci de tout cœur à toutes  
les personnes impliquées.**

**Veillez adresser vos  
questions et remarques à  
[sozialpolitik@procap.ch](mailto:sozialpolitik@procap.ch)**

**Bonne soirée!**

Für Menschen mit Handicap. Ohne Wenn und Aber.



- > **Bundesamt für Statistik, ThemaKart.**  
Einfärbung der Karten gemäss Umfrage und Recherche Procap Schweiz
  - Folien 3, 17, 18, 19
- > **Dominique Schärer für Procap Schweiz**
  - Folien 11, 16, 26
- > **Shutterstock**
  - Folien 7, 9, 27
- > **Stiftung visoparents**
  - Folie 22

- > **Office fédéral de la statistique, ThemaKart.**  
Coloration des cartes selon les résultats du sondage et des recherches de Procap Suisse
  - Pages 3, 17, 18, 19
- > **Dominique Schärer pour Procap Suisse**
  - Pages 11, 16, 26
- > **Shutterstock**
  - Pages 7, 9, 27
- > **Fondation visoparents**
  - Page 22