

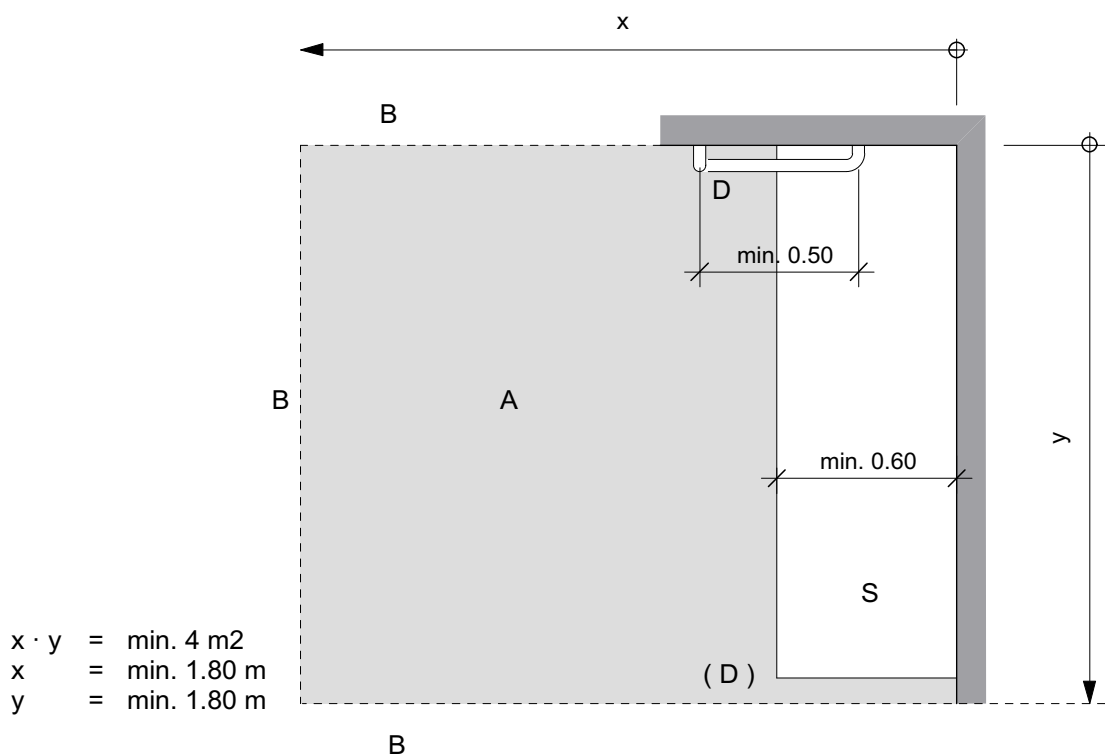
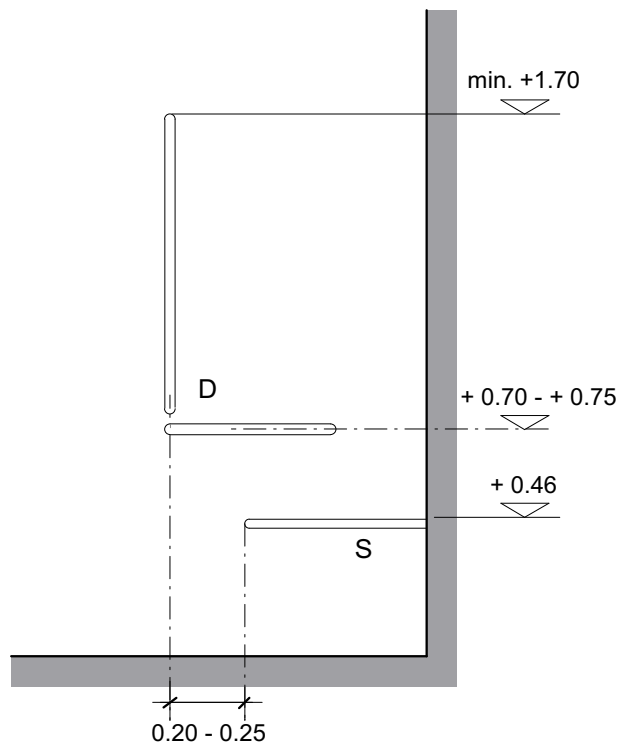
A110 Vestiaire adapté au fauteuil roulant

08/2019 pour constructions ouvertes au public selon norme SIA 500, annexe E.5

Légende

- A Surface de sol
- B Porte large de min.0.8 m, placée à l'un des endroits prévus, sans ferme-porte, poignée fixe horizontale longue de min. 0.30 m côté fiches à 0.75 m au-dessus du sol
- D Barre d'appui horizontale et verticale ou barre en L
- L Patère à 1.10 m au-dessus du sol (pas indiqué dans la figure)
- S banquette / couchette

La disposition peut être inversée par symétrie.



$$\begin{aligned}x \cdot y &= \text{min. } 4 \text{ m}^2 \\x &= \text{min. } 1.80 \text{ m} \\y &= \text{min. } 1.80 \text{ m}\end{aligned}$$